

TX系列-多功能扬声器



TX-10

TX-12

TX-15

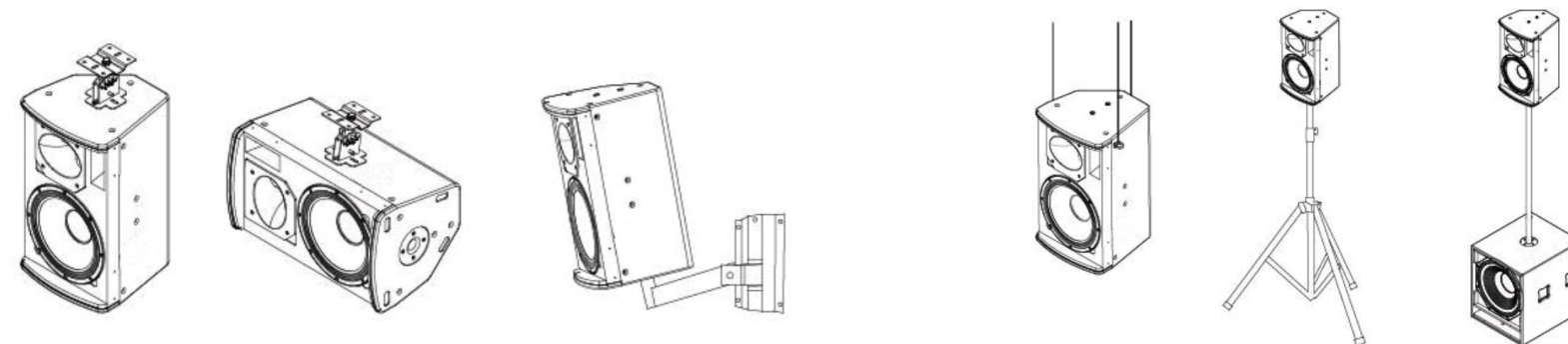
产品特点/应用场景

- ▶ TX系列多功能两分频全频音箱。箱体内搭载一只进口品牌定制的高灵敏度大功率低频喇叭单元和一只高灵敏度1.75寸高频压缩驱动器并配备70° X 100°覆盖角度号角。箱体经过计算机模拟设计开发，精密调校的分频器使得高频与低频单元的衔接更加平顺，具有平直的频响曲线和优异的相位表现。前导向孔设计，低频量感充沛，下限丰富，反应速度迅速。中高频通透自然，整体音色表现极为平衡，可满足多功能用途使用。箱体采用进口桦木板精制，表面采用聚脲喷漆，结构坚固耐用，外观精美大方。
- ▶ 广泛应用于音乐餐吧、多功能厅、博物馆、宗教场所、商业空间、高端娱乐场所等各种对声音要求较高的固定安装场所及流动演出场所。

技术参数

型号:	TX-10	TX-12	TX-15
扬声器:	单10"无源二分频扬声器 (可做舞台返听使用)	单12"无源二分频扬声器 (可做舞台返听使用)	单15"无源二分频扬声器 (可做舞台返听使用)
单元组成:	1×10"低音单元, 1×1.73"高音单元	1×12"低音单元, 1×1.73"高音单元	1×15"低音单元, 1×73"高音单元
单元产地:	意大利	意大利	意大利
频率响应:	60Hz-20kHz (±3dB)	60Hz-20kHz (±3dB)	60Hz-20kHz (±3dB)
灵敏度 (1W/1m) :	98dB	98dB	99dB
最大声压级 (Continuous) :	130dB	131dB	132dB
标称阻抗:	8Ω	8Ω	8Ω
额定功率:	350W (AES) , 1400W (PEAK)	450W (AES) , 1800W (PEAK)	550W (AES) , 2200W (PEAK)
覆盖角度 (H×V) :	90°×60°	90°×60°	90°×60°
连接插座:	2×Neutrik Speakon NL4	2×Neutrik Speakon NL4	2×Neutrik Speakon NL4
颜色:	黑色聚脲	黑色聚脲	黑色聚脲
尺寸(mm):	330×560×348 (W×H×D)	365×605×375 (W×H×D)	420× 690× 450 (W×H×D)
重量(kg):	15	20	33

安装方式





PC系列-专业点声源返送扬声器



PC-12

PC-15

产品特点/应用场景

▶ PC系列专业点声源返送扬声器。箱体内搭载一只特别定制的12寸/15寸同轴喇叭单元，此单元配备了一只3寸高频压缩驱动器并具有100°的扩散角度，整箱功率可达400W (PC-12) 500W(PC-15)。箱体经过计算机模拟设计开发，精密调校的分频器使得高频与低频单元的衔接更加平顺。整体音色表现真实、平衡、自然。采用多用途箱体结构设计，可横竖放置，做常规全频音箱或舞台监听音箱使用。为现场演出输送高保真高清晰的监听信号，是能满足专业演出大动态、高声压级要求的舞台监听扬声器。

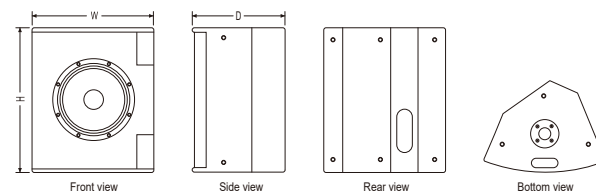
▶ PC系列是针对中高端场所打造的紧凑型专业舞台返送扬声器。广泛应用于各种固定安装场所及流动演出场所使用。

技术参数

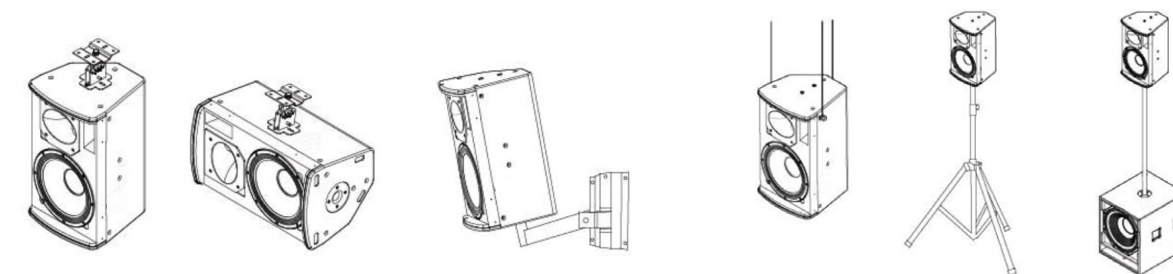
型号:	PC-12	PC-15
扬声器:	12"无源二分频同轴扬声器	15"无源二分频同轴扬声器
单元配置:	12"低音单元, 3"高音驱动器	15"低音单元, 3"高音驱动器
频率响应:	83Hz-20kHz (±3dB)	66Hz-20kHz (±3dB)
额定功率:	400W (AES)	500W (AES)
灵敏度:	98dB (1W/1M)	99dB (1W/1M)
最大声压级:	130dB (Continuous)	132B (Continuous)
标准阻抗:	8Ω	8Ω
辐射角度:	100°HF coverage	100°HF coverage
接线方式:	2×Neutrik Speakon NL4	2×Neutrik Speakon NL4
外观颜色:	黑色	黑色
尺寸(mm):	466× 560× 355 (W× H× D)	538× 580× 375 (W× H× D)
净重(kg):	19.85	25.9

安装方式

结构图



安装方式



ND-Pdante系列-多功能有源扬声器



ND-10P

ND-12P

ND-15P

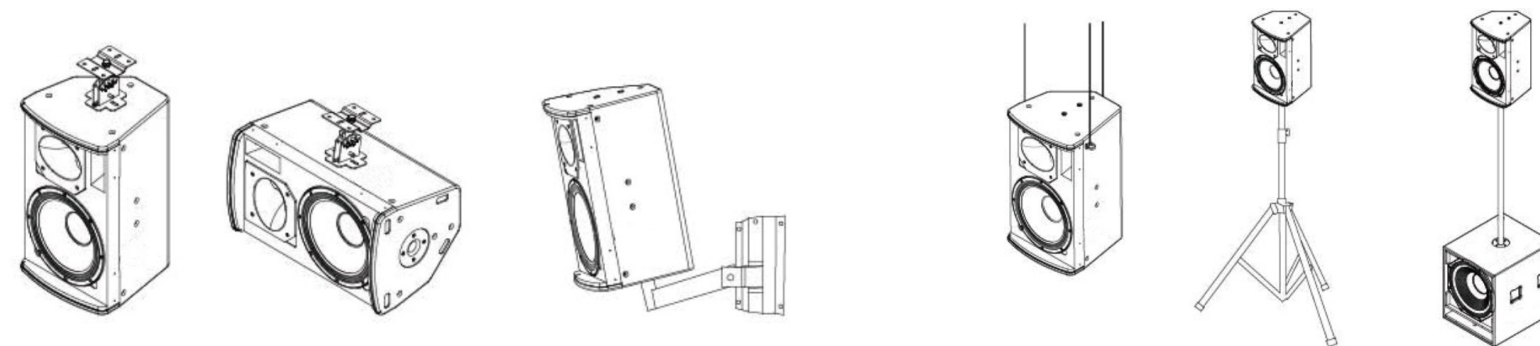
产品特点/应用场景

- ▶ 两分频驱动，精心调试的分频器，声音还原更自然，人声更为突出。
- ▶ 宽角度指向设计，频响均匀平滑，空间感极强。
- ▶ 人性化吊点，安装简便，配置底托。
- ▶ 功放模块采用彩色液晶显示屏，内置DSP数字处理。
- ▶ 支持多种联机方式：USB、TCP/IP、RS485，可通过PC端实时远程监视、控制DSP及功放工作状态。
- ▶ 可选配DANTE，DANTE和TCP/IP网口通用，即可实现多台设备管理，也可进行DANTE网络音频传输。
- ▶ 宽电压运行，支持180/264VAC电压输入。
- ▶ 远程CALL功能，可快速从“功放群组”里，找到您所需设置的功放。

技术参数

型号:	ND-10P	ND-12P	ND-15P
扬声器:	单10"有源二分频扬声器	单12"有源二分频扬声器	单15"有源二分频扬声器
单元组成:	1×10"低音单元, 1×1.33"高音单元	1×12"低音单元, 1×1.73"高音单元	1×12"低音单元, 1×3"高音单元
单元产地:	中国	中国	中国
频率响应:	65Hz-20kHz (±3dB)	60Hz-20kHz (±3dB)	60Hz-20kHz (±3dB)
灵敏度 (1W/1m) :	98dB	98dB	99dB
最大声压级 (Continuous) :	129dB	130dB	132dB
标称阻抗:	8Ω	8Ω	8Ω
额定功率:	300W (AES) , 1200W (PEAK)	350W (AES) , 1400W (PEAK)	500W (AES) , 2000W (PEAK)
覆盖角度 (H×V) :	90°×70°	80°×50°	80°×50°
功放模块:	2×300W、桥接1000W, 高性能D类功率放大器	2×300W、桥接1000W, 高性能D类功率放大器	2×300W、桥接1000W, 高性能D类功率放大器
DSP模块:	1入2出数字音频处理, 连接PC可调	1入2出数字音频处理, 连接PC可调	1入2出数字音频处理, 连接PC可调
输入接口:	Analog/Dante, 可选	Analog/Dante, 可选	Analog/Dante, 可选
连接插座:	2×Neutrik Speakon NL4	2×Neutrik Speakon NL4	2×Neutrik Speakon NL4
颜色:	黑色, 木质	黑色, 木质	黑色, 木质
尺寸(mm):	335×500×325 (W×H×D)	365×560×370 (W×H×D)	474×690×415 (W×H×D)
重量(kg):	15	20	33

安装方式



ND-Pdante系列-专业返送扬声器

产品特点/应用场景

- ▶ 两分频驱动，精心调试的分频器，声音还原更自然，人声更为突出。
- 宽角度指向设计，频响均匀平滑，空间感极强。
- 为现场演出输送高保真高清晰的监听信号，能满足专业演出大动态、高声压级要求。
- 功放模块采用彩色液晶显示屏，内置DSP数字处理。
- 支持多种联机方式：USB、TCP/IP、RS485，可通过PC端实时远程监视、控制DSP及功放工作状态。
- 可选配DANTE，DANTE和TCP/IP网口通用，即可实现多台设备管理，也可进行DANTE网络音频传输。
- 宽电压运行，支持180/264VAC电压输入。
- 远程CALL功能，可快速从“功放群组”里，找到您所需设置的功放。

技术参数

型号:	ND-10MP	ND-12MP
扬声器:	单10"有源二分频舞台返送扬声器	单12"有源二分频舞台返送扬声器
单元组成:	1×10"低音单元, 1×1.33"高音单元	1×12"低音单元, 1×1.73"高音单元
单元产地:	中国	中国
频率响应:	65Hz-20kHz (±3dB)	60Hz-20kHz (±3dB)
灵敏度 (1W/1m) :	98dB	98dB
最大声压级 (Continuous) :	129dB	130dB
标称阻抗:	8Ω	8Ω
额定功率:	300W (AES) , 1200W (PEAK)	350W (AES) , 1400W (PEAK)
覆盖角度 (H×V) :	90°×70°	80°×50°
功放模块:	2×300W、桥接1000W, 高性能D类功率放大器	2×300W、桥接1000W, 高性能D类功率放大器
DSP模块:	1入2出数字音频处理, 连接PC可调	1入2出数字音频处理, 连接PC可调
输入接口:	Analog/Dante, 可选	Analog/Dante, 可选
连接插座:	2×Neutrik Speakon NL4	2×Neutrik Speakon NL4
颜色:	黑色, 木质	黑色, 木质
尺寸(mm):	505×300×376 (W×H×D)	585×330×416 (W×H×D)
重量(kg):	15	20



ND-10MP



ND-12MP

ND-Pdante系列-超低频扬声器

产品特点/应用场景

- 特别定制的大功率、高效率低频喇叭单元，拥有优异的超低频还原能力。具备宽阔的频率响应和平滑的频响曲线能在大功率大声压的工作环境下依然保持最完美的低音效果。为扩声系统作低音的充分提升而专门设计，再现极限低音那种丰满结实的震撼效果。
- 功放模块采用彩色液晶显示屏，内置DSP数字处理。
- 支持多种联机方式：USB、TCP/IP、RS485，可通过PC端实时远程监视、控制DSP及功放工作状态。
- 可选配DANTE，DANTE和TCP/IP网口通用，即可实现多台设备管理，也可进行DANTE网络音频传输。
- 宽电压运行，支持180/264VAC电压输入。



ND-15BP



ND-18BP

技术参数

型 号:	ND-15BP	ND-18BP
扬声器:	单15"有源超低频扬声器	单18"有源超低频扬声器
单元组成:	1×15"低音单元, 4"高圈	1×18"低音单元, 4"高圈
单元产地:	中国	中国
频率响应:	40Hz-200Hz (±3dB)	40Hz-300Hz (±3dB)
灵敏度 (1W/1m) :	98dB	95dB
最大声压级 (Continuous) :	130dB	129dB
标称阻抗:	8Ω	8Ω
额定功率:	500W (AES) , 2000W (PEAK)	500W (AES) , 2000W (PEAK)
功放模块:	2×300W、桥接1000W, 高性能D类功率放大器	2×300W、桥接1000W, 高性能D类功率放大器
DSP模块:	1入2出数字音频处理, 连接PC可调	1入2出数字音频处理, 连接PC可调
输入接口:	Analog/Dante, 可选	Analog/Dante, 可选
连接插座:	2×Neutrik Speakon NL4	2×Neutrik Speakon NL4
颜色:	黑色, 木质	黑色, 木质
尺寸(mm):	450×550×557(W×H×D)	690×561×595(W×H×D)
重量(kg):	39	45

SB系列- 超低频扬声器



SB-18B



SB-218B



SB-12



SB-18C



SB-15



SB-218C

产品特点/应用场景

SB系列超低频扬声器。箱体内搭载了特别定制的大功率、高效率低频喇叭单元。

- ▶ 箱体和导管经过计算机模拟设计开发。拥有优异的超低频还原能力，为扩声系统作低音的充分提升而专门设计，再现极限低音那种丰满结实的震撼效果，它同时具备宽阔的频率响应和平滑的频响曲线能在大功率大声压的工作环境下依然保持最完美的低音效果。

SB系列是为满足各种不同场所打造的多用途超低频扬声器。广泛应用于夜总会、KTV、酒吧、音乐餐吧、多功能厅、博物馆、宗教场所、影院、商业空间等各种对声音要求较高的中高端固定安装场所及流动演出场所。

技术参数

型 号:	SB-12	SB-18C	SB-18B
扬声器:	单12"无源超低频扬声器 (带通式)	单18"无源超低频扬声器	单18"无源超低频扬声器
单元配置:	11×12"铁氧体低音单元, 4"音圈	1×18"低音单元, 4"音圈	1×18"低音单元, 4"音圈
频率响应:	43Hz-120Hz (±3dB)	40Hz-300Hz (±3dB)	40Hz-300Hz (±3dB)
额定功率:	700W (AES), 2800W (PEAK)	600W (AES)	1200W (AES)
灵敏度:	99dB (1W/1M)	95dB (1W/1M)	98dB (1W/1M)
最大声压级:	131dB (Continuous)	129dB (Continuous)	135dB (Continuous)
标准阻抗:	8Ω	8Ω	8Ω
接线方式:	2×Neutrik Speakon NL4	2×Neutrik Speakon NL4	2×Neutrik Speakon NL4
外观颜色:	黑色, 木质	黑色	黑色
尺寸(mm):	500×338×406 (W×H×D)	561×690×595 (W×H×D)	561×690×595 (W×H×D)
净重(kg):	25	45	45

技术参数

型 号:	SB-15	SB-218C	SB-218B
扬声器:	单15"无源超低频扬声器	2×18"无源超低频扬声器	2×18"无源超低频扬声器
单元配置:	1×15"低音单元	2×18"低音单元, 4"音圈	2×18"低音单元, 4"音圈
频率响应:	40Hz-200Hz (±3dB)	30Hz-300Hz (±3dB)	33Hz-200Hz (±3dB)
额定功率:	500W (AES)	1200W (AES)	2400W (AES)
灵敏度:	98dB (1W/1M)	100dB (1W/1M)	101dB (1W/1M)
最大声压级:	130dB (Continuous)	136dB (Continuous)	141dB (Continuous)
标准阻抗:	8Ω	4Ω	4Ω
接线方式:	2×Neutrik Speakon NL4	2×Neutrik Speakon NL4	2×Neutrik Speakon NL4
外观颜色:	黑色	黑色	黑色
尺寸(mm):	450×550×557 (W×H×D)	1060×560×780 (W×H×D)	1060×560×780 (W×H×D)
净重(kg):	39	83	83

D系列- 两通道/四通道功放

- * 先进的保护电路确保了产品的稳定性，同时对音箱加以保护。独特的散热设计让热转换效率更高，确保在恶劣的使用环境下也不会停机或保护。
- * 高冗余量的开关电源加上独特的HDAM驱动电路，使得音色声场开阔，量感充沛，在大动态下声音依然可以临危不乱非常精确的表现出来。
- * 采用SMT模块化设计，精选HIFI级别高品质元器件结合高性能的模拟电路设计，使得音色细节丰富，对声音的还原度及高。



D系列两通道



D系列四通道

技术参数

型 号:	D1000(两通道)	D1300(两通道)	D404(四通道)	D704(四通道)	D904(四通道)
8Ω立体声功率:	2X1000W	2X1300W	4X400W	4X700W	4X900W
4Ω立体声功率:	2X1500W	2X1950W	4X600W	4X1050W	4X1350W
8Ω桥接功率:	N/A	N/A	N/A	N/A	N/A
总谐波失真1kHz:	<0.01%	<0.01%	<0.01%	<0.01%	<0.01%
机箱尺寸高*宽*长(mm):	88X483X220	88X483X220	88X483X220	88X483X220	88X483X220
净重(kg):	8	8	9	9	9
毛重(kg):	9	9	10	10	10

T系列- 两通道功放

- * 整机采用了ACL削波保护与指示电路,保证了信号最大限度的动态范围,并配合短路保护、直流保护、过热保护、过载保护、次声频保护等电路,确保了产品的使用稳定性与效果。
- * 采用一体化模块设计,整机普遍使用SMD原件,并配合全新设计的波浪型散热器结构,提升了整机的散热效率,降低了整机重量,减小了产品的体积。
- * 精选高品质元器件结合高性能的模拟电路设计,拥有最短的电路传输距离及最低干扰的电路走线。
- * 加入独有的POWER+技术使得音色平衡自然,量感充沛,拥有极高的还原度。



T系列二通道（前面板图）



T系列二通道（后面板图）

技术参数

型 号:	T400	T500	T700	T800	T1000	T1200
8Ω立体声功率:	2X400W	2X500W	2X700W	2X800W	2X1000W	2X1200W
4Ω立体声功率:	2X550W	2X750W	2X1000W	2X1150W	2X1300W	2X1800W
8Ω桥接功率:	不支持	不支持	不支持	不支持	不支持	不支持
总谐波失真1kHz:	<0.01%	<0.01%	<0.01%	<0.08%	<0.08%	<0.08%
机箱尺寸高*宽*长(mm):	88×483×480	88×483×480	88×483×480	88×483×480	88×483×480	88×483×451
净重(kg):	11	13	15.5	15.8	17	23.3
毛重(kg):	12.5	14.5	17	17	19	25

MA系列- 高端自适应模拟功率放大器

这是一款使用接地桥路技术制作的一款高档功放。它具有极高的可靠性，极其优秀的音质，工程使用永不停机。

1、优秀而先进的专业级皇冠级接地桥路技术。

MA系列功放是皇冠级技术-接地桥路技术，使此款功放具有高驱动能力，极低的输出内阻，优秀的音质。使用和承载电压低，大幅提高了整机的可靠性。

接地桥路技术又使输出处在并联状态，在加上它极高的开环增益，使功放阻尼系数大幅提高，低音足，驱动能力极强。

2、数字化自适应动态电压/电流高效倍加电路技术。

它是一种数字化，对接地桥路技术自适应电流/电压高效电源和信号最佳统一分配管理技术。它可以根据信号的幅度和频率，在纳秒级的时基内，使电流调整至信号于功放模块输出的最佳状态。

使功放始终工作在高效和优秀音质的状态下。解决了高效音质差，低效音质优，“鱼与熊掌”不可兼得的难题。

3、数字化永不停机功放保护系统。

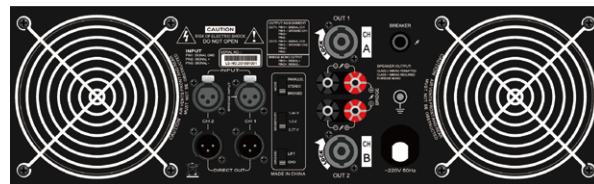
MA系列功放除了有风机自动温控调速，正常的直流保护，缓开机无冲击等普通功放应有的保护功能以外，还具有两个特色功能。

(1)、输入信号全频段无失真数字化压限功能。它可以使输入信号从0.775V-8V输入,而功放能不失真、不削波，恒定满功率输出，大大提供了功放的可靠性，同时也保护了音箱。

(2)、MA系列功放在超温工作时，在一定的时间内会出现数控低频点功率限制状，它与数字化自适应动态电压/电流高效倍加电路技术互动，在功放得热保护临界点上反复平衡，做到永不停机。



MA12.2 (前面板图)



MA12.2 (后面板图)

技术参数

型号:	MA12.2	总谐波失真1kHz:	< 0.01%
8Ω立体声功率:	2x1300W	机箱尺寸高*宽*长 (mm) :	132x483x485
4Ω立体声功率:	2x2000W	净重 (kg) :	33.9
8Ω桥接功率:	4000W	毛重 (kg) :	35.7

T系列- 四通道开关电源演艺级功率放大器

* T系列机器主要用于对音色极稳定性要求较高的固定安装与流动演出场合，四通道设计，轻便可靠，音色优美。其机种为数模一体化TD类功放。

* 采用了数字化高效电源管理技术和先进的矢量开关电源，两者的结合既解决了数字功率放大器的音质问题，同时也解决了模拟功率放大器的笨重问题，使轻便、高效、音质优美能很好的结合。本功率放大器电声转换效率高达85%以上，音质确拥有模拟AB类功率放大器的优美。

* 数字化高效电源管理技术使机器晶体管长期工作在最佳的有效输出曲线上，避免了普通的AB类和H类放大电路的热电损耗。在数字化管理系统中，晶体管的电源管理几乎是沿着准确有效输出的曲线工作，使之热耗降至最低，减少了近70%的热损耗。所以功率放大器此时工作在AB类状态，却有着D类功率放大器的电源使用效率。

* 矢量开关电源的应用，不但减轻了机器的重量，而且也优化了该机的音质和转换速率及高中低频的综合性能。矢量开关电源技术是为本功率放大器量身定制的另类开关电源技术，他的占空比、功率因素、瞬态电流、转换速率、电效率远优于一般的应用于开关电源的技术。特别是在低音表现上，本功率放大器显得强劲有力，同时也解决了一般的开关电源功率放大器的低音无力的问题。

* 安全可靠的数字化保护电路系统，使本机工作可靠性高，工作温度低，特别在误操作的情况下也能自适应调整工作状态，尽量做到不中断输出。与其它不同种类的功率放大器比较，不同的是，它的数字压限、温度保护、直流保护、缓开机等一系列保护系统均在本机特殊设计的数字化自适应系统中呈链条化智能完成，使本机的工作可靠性达到一个新的台阶。



前面板图



后面板图

技术参数

型 号:	T5000		T5000
8Ω立体声功率:	2x1250W	总谐波失真1kHz:	<0.01%
4Ω立体声功率:	2x2100W	机箱尺寸高*宽*长(mm):	89x483x510
8Ω桥接功率:	4000W	净重/毛重(kg):	16.4 / 18.1

T系列- 两通道高性能开关电源功率放大器

* T2000、T3000机器主要用于对音色极稳定性要求较高的固定安装与流动演出场合，两通道设计，轻便可靠，音色优美。其机种为数模一体化TD类功放。

* 采用了数字化高效电源管理技术和先进的矢量开关电源，两者的结合既解决了数字功率放大器的音质问题，同时也解决了模拟功率放大器的笨重问题，使轻便、高效、音质优美能很好的结合。本功率放大器电声转换效率高达85%以上，音质确拥有模拟AB类功率放大器的优美。

* 数字化高效电源管理技术使机器晶体管长期工作在最佳的有效输出曲线上，避免了普通的AB类和H类放大电路的热电损耗。在数字化管理系统中，晶体管的电源管理几乎是沿着准确有效输出的曲线工作，使之热耗降至最低，减少了近70%的热损耗。所以功率放大器此时工作在AB类状态，却有着D类功率放大器的电源使用效率。

* 矢量开关电源的应用，不但减轻了机器的重量，而且也优化了该机的音质和转换速率及高中低频的综合性能。矢量开关电源技术是为本功率放大器量身定制的另类开关电源技术，他的占空比、功率因素、瞬态电流、转换速率、电效率远优于一般的应用于开关电源的技术。特别是在低音表现上，本功率放大器显得强劲有力，同时也解决了一般的开关电源功率放大器的低音无力的问题。

* 安全可靠的数字化保护电路系统，使本机工作可靠性高，工作温度低，特别在误操作的情况下也能自适应调整工作状态，尽量做到不中断输出。与其它不同种类的功率放大器比较，不同的是，它的数字压限、温度保护、直流保护、缓开机等一系列保护系统均在本机特殊设计的数字化自适应系统中呈链条化智能完成，使本机的工作可靠性达到一个新的台阶。



技术参数

型 号:	T2000	T3000		T2000	T3000
立体声功率:	2×2100W/4Ω、2×1350W/8Ω	2×5400W/2Ω,2×4400W/4Ω,2×2350W/8Ω	阻尼系数 (10Hz~400Hz) :	> 600	> 600
频率响应:	10Hz - 25kHz (-3dB)	10Hz - 25kHz (-3dB)	输入灵敏度:	0.775V/1.0V/1.44V	0.775V/1.0V/1.44V
信号/噪声比:	≥105dB/A	≥105dB/A	电压供电:	220-230V/50Hz	220-230V/50Hz
总谐波失真THD+N:	≤0.1% (1 kHz@8Ω)	≤0.01% (1kHz@8Ω)	尺寸 (W×H×D) :	483×89×396mm	483×89×396mm
互调失真IMD:	≤0.02%	≤0.02%	重量 (kg) :	11	12.5
转换速率 (Slew) :	≥40V/μs	≥40V/μs			

T系列- 四通道高性能开关电源功率放大器

* T4000机器主要用于对音色极稳定性要求较高的固定安装与流动演出场合，四通道设计，轻便可靠，音色优美。其机种为数模一体化TD类功放。

* 采用了数字化高效电源管理技术和先进的矢量开关电源，两者的结合既解决了数字功率放大器的音质问题，同时也解决了模拟功率放大器的笨重问题，使轻便、高效、音质优美能很好的结合。本功率放大器电声转换效率高达85%以上，音质确拥有模拟AB类功率放大器的优美。

* 数字化高效电源管理技术使机器晶体管长期工作在最佳的有效输出曲线上，避免了普通的AB类和H类放大电路的热电损耗。在数字化管理系统中，晶体管的电源管理几乎是沿着准确有效输出的曲线工作，使之热耗降至最低，减少了近70%的热损耗。所以功率放大器此时工作在AB类状态，却有着D类功率放大器的电源使用效率。

* 矢量开关电源的应用，不但减轻了机器的重量，而且也优化了该机的音质和转换速率及高中低频的综合性能。矢量开关电源技术是为本功率放大器量身定制的另类开关电源技术，他的占空比、功率因素、瞬态电流、转换速率、电效率远优于一般的应用于开关电源的技术。特别是在低音表现上，本功率放大器显得强劲有力，同时也解决了一般的开关电源功率放大器的低音无力的问题。

* 安全可靠的数字化保护电路系统，使本机工作可靠性高，工作温度低，特别在误操作的情况下也能自适应调整工作状态，尽量做到不中断输出。与其它不同种类的功率放大器比较，不同的是，它的数字压限、温度保护、直流保护、缓开机等一系列保护系统均在本机特殊设计的数字化自适应系统中呈链条化智能完成，使本机的工作可靠性达到一个新的台阶。



技术参数

型号:	T4000		T4000
立体声功率:	4×2100 W/4Ω 4 ×1350 W/8Ω	阻尼系数 (10 Hz ~400 Hz) :	> 600
信号/噪声比:	≥105dB/A	输入灵敏度:	0.775V/1.0V/1.44V
频率响应:	10Hz - 25kHz (-3dB)	电压供电:	220-230V 50Hz
总谐波失真 THD + N:	≤0.1% (1 kHz@8Ω)	尺寸 (W×H×D) :	483×89×396mm
互调失真 IMD:	≤0.02%	重量 (kg) :	12.5
转换速率 (Slew) :	≥40V/μs		

K系列- 数字DSP合并式功率放大器

*采用一体化整合设计，并配合全新设计的风洞型散热器结构，提升了整机的散热效率，降低了整机重量，减小了产品的体积。
精选高品质元器件结合高性能的模拟电路设计，拥有最短的电路传输距离及最低干扰的电路走线。

*高冗余环形变压器，独特设计的AB类功率放大电路，加入独有的POWER+技术使得音色平衡自然，量感充沛，拥有极高的还原度。

*内置数字DSP音频处理模块，音乐/话筒各7段PEQ调节，中置/超低输出独立3段EQ调节。支持8种效果模式储存。

*精心设计的话放电路并配备反馈抑制模块，人声丰厚、圆润、好唱。经典ECHO回音+REV混响设计，使声场更加宽阔。

*2组模拟立体声音频信号输入，1路光纤数字音频信号输入，方便接驳各种音源设备。



技术参数

型 号:	K-350
8Ω立体声功率:	2X400W
4Ω立体声功率:	2X500W
8Ω桥接功率:	N/A
总谐波失真1kHz:	<0.01%
机箱尺寸高*宽*长(mm):	88×483×335
净重(kg):	14.5
毛重(kg):	16

CS系列- 合并式功率放大器

*采用一体化整合设计，并配合全新设计的波浪型散热器结构，提升了整机的散热效率，降低了整机重量，减小了产品的体积。

*精选高品质元器件结合高性能的模拟电路设计，拥有最短的电路传输距离及最低干扰的电路走线。

*高冗余环形变压器，独特设计的AB类功率放大电路，加入独有的POWER+技术使得音色平衡自然，量感充沛，拥有极高的还原度。

*内置蓝牙、USB播放功能。LED蓝色屏显，大旋钮透蓝色光杯，尽显高贵，操作简单，一目了然。

*精心设计的话放电路并配备反馈抑制模块，人声丰厚、圆润、好唱。经典双混响设计，使声场更加宽阔。

*5路麦克风输入，话筒、混响独立3段均衡，音乐2段均衡，混响延时时间、长度可独立调节。



技术参数

型 号:	CS8200	CS8300	CS8600
8Ω立体声功率:	2X200W	2X300W	2X400W
4Ω立体声功率:	2X300W	2X500W	2X600W
8Ω桥接功率:	N/A	N/A	N/A
总谐波失真1kHz:	<0.01%	<0.01%	<0.01%
话筒输入:	5路	5路	5路
立体声音乐输入:	3路	3路	3路
机箱尺寸高*宽*长(mm):	88X483X435	88X483X435	88X483X435
净重(kg):	10.7	10.7	10.7
毛重(kg):	13.5	13.5	13.5

DAP系列-两通道功放

- * DAP系列是一款高效率并拥有极致音色的巡演级开关电源数字音频功率放大器，采用1U设计。结构紧凑、合理。
- * 每个通道都具备独立电子音量调节，使放大器可以非常方便地驱动不同功率大小的扬声器。
- * 精选HIFI级别顶级元器件结合高性能的放大电路设计，使得音色细节丰富，对声音的还原度及高。
- * 智能保护电路提供先进的技术来保护内部线路和连接的负载，可以在极端条件下保护放大器和扬声器。



技术参数

型 号:	DAP702	DAP902	DAP1302	DAP1502	DAP1802	DAP2102
8Ω立体声功率:	2X700W	2X900W	2X1300W	2X1500W	2X1800W	2X2100W
4Ω立体声功率:	2X1400W	2X1800W	2X2500W	2X3000W	2X3600W	2X4200W
总谐波失真1kHz:	<0.001%	<0.001%	<0.001%	<0.001%	<0.001%	<0.001%
机箱尺寸高*宽*长(mm):	47×488×448	47×488×448	47×488×448	47×488×448	47×488×448	47×488×448
净重(kg):	10.7	10.7	10.7	10.7	10.7	10.7
毛重(kg):	13.5	13.5	13.5	13.5	13.5	13.5

DAP系列-四通道功放

- * DAP系列是一款高效率并拥有极致音色的巡演级开关电源数字音频功率放大器，采用1U设计。结构紧凑、合理。
- * 每个通道都具备独立电子音量调节，使放大器可以非常方便地驱动不同功率大小的扬声器。
- * 精选HIFI级别顶级元器件结合高性能的放大电路设计，使得音色细节丰富，对声音的还原度及高。
- * 智能保护电路提供先进的技术来保护内部线路和连接的负载，可以在极端条件下保护放大器和扬声器。



技术参数

型 号:	DAP704	DAP904	DAP1304	DAP1504
8Ω立体声功率:	4X700W	4X900W	4X1300W	4X1500W
4Ω立体声功率:	4X1400W	4X1800W	4X2500W	4X3000W
总谐波失真1kHz:	<0.001%	<0.001%	<0.001%	<0.001%
机箱尺寸高*宽*长(mm):	47×488×448	47×488×448	47×488×448	47×488×448
净重(kg):	12.2	12.2	12.2	12.2
毛重(kg):	15	15	15	15

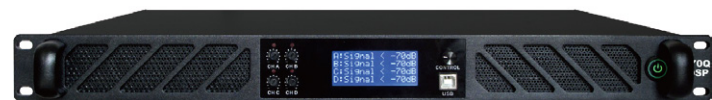
DSP系列- 两通道功放

*DSP系列是一款高效率并拥有极致音色的巡演级开关电源数字音频功率放大器，采用1U设计。结构紧凑、合理。

*内置德国DSP处理模块，96KHZ采样率。内置全通滤波器。包含均衡、相位、延时、分频、压缩、增益、静音等功能。

*精选HIFI级别顶级元器件结合高性能的放大电路设计，使得音色细节丰富，对声音的还原度及高。

*智能保护电路提供先进的技术来保护内部线路和连接的负载，可以在极端条件下保护放大器和扬声器。



技术参数

DSP系列 (两通道)	DSP702	DSP902	DSP1302	DSP1502	DSP1802	DSP2102
8Ω立体声功率:	2X700W	2X900W	2X1300W	2X1500W	2X1800W	2X2100W
4Ω立体声功率:	2X1400W	2X1800W	2X2500W	2X3000W	2X3600W	2X4200W
8Ω桥接功率:	不支持	不支持	不支持	不支持	不支持	不支持
总谐波失真1kHz:	< 0.01%	< 0.01%	< 0.01%	< 0.01%	< 0.01%	< 0.01%
输入均衡:	7段PEQ	7段	7段	7段	7段	7段
输出均衡:	5段PEQ、HPF、LPF	5段PEQ、HPF、LPF	5段PEQ、HPF、LPF	5段PEQ、HPF、LPF	5段PEQ、HPF、LPF	5段PEQ、HPF、LPF
其它DSP功能:	延时、压限、相位	延时、压限、相位	延时、压限、相位	延时、压限、相位	延时、压限、相位	延时、压限、相位
机箱尺寸高*宽*长 (mm) :	47X483X435	47X483X435	47X483X435	47X483X435	47X483X435	47X483X435
净重 (kg) :	10.7	10.7	10.7	10.7	10.7	10.7
毛重 (kg) :	13.5	13.5	13.5	13.5	13.5	13.5

DSP系列- 四通道功放

*DSP系列是一款高效率并拥有极致音色的巡演级开关电源数字音频功率放大器，采用1U设计。结构紧凑、合理。

*内置德国DSP处理模块，96KHZ采样率。内置全通滤波器。包含均衡、相位、延时、分频、压缩、增益、静音等功能。

*精选HIFI级别顶级元器件结合高性能的放大电路设计，使得音色细节丰富，对声音的还原度及高。

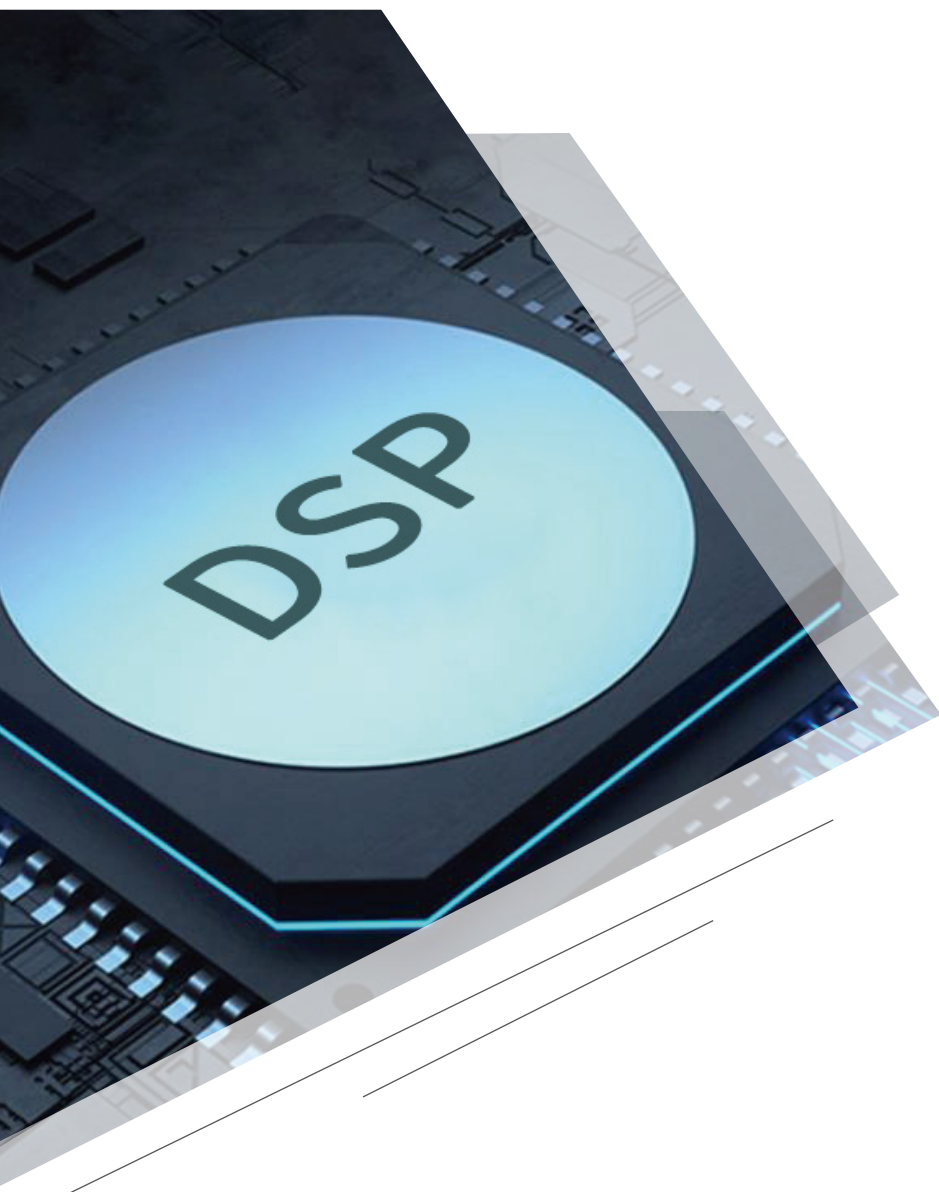
*智能保护电路提供先进的技术来保护内部线路和连接的负载，可以在极端条件下保护放大器和扬声器。



技术参数

DSP系列 (四通道)	DSP704	DSP904	DSP1304	DSP1504
8Ω立体声功率:	4X700W	4X900W	4X1300W	4X1500W
4Ω立体声功率:	4X1400W	4X1800W	4X2500W	4X3000W
8Ω桥接功率:	不支持	不支持	不支持	不支持
总谐波失真1kHz:	< 0.01%	< 0.01%	< 0.01%	< 0.01%
输入均衡:	7段PEQ	7段	7段	7段
输出均衡:	5段PEQ、HPF、LPF	5段PEQ、HPF、LPF	5段PEQ、HPF、LPF	5段PEQ、HPF、LPF
其它DSP功能:	延时、压限、相位	延时、压限、相位	延时、压限、相位	延时、压限、相位
机箱尺寸高*宽*长 (mm) :	47X483X435	47X483X435	47X483X435	47X483X435
净重 (kg) :	12.2	12.2	12.2	12.2
毛重 (kg) :	15	15	15	15

数字音频处理器



DP-24 数字音频处理器 (2进4出)



- * 支持31个自定义参数储存;
- * 采用高性能 DSP, 具有强大的数字信号处理能力。
- * 包含均衡、相位、延时、分频、压缩、增益、静音等功能。
- * 可通过USB连接的直观Windows界面,设置十分简单高效。
- * 采用192kHz,24Bit的D/A转换芯片, 动态范围高达114dB。
- * 内置高精度滤波器, 输入通道提供7段PEQ, 输出通道提供6段PEQ。

DP-48 数字音频处理器(4进8出)



- * 支持24个自定义参数储存;
- * 采用高性能 DSP, 具有强大的数字信号处理能力。
- * 采用192kHz,24Bit的D/A转换芯片, 动态范围高达114dB。
- * 包含均衡、相位、延时、分频、压缩、增益、静音等功能。
- * 内置高精度滤波器, 输入通道提供30段图示均衡器及8段PEQ, 输出通道提供9段PEQ。
- * 内置WIFI热点, 可通过WIFI及USB连接的直观Windows界面,设置十分简单高效。

DP-480 数字音频处理器 (4进8出, 96k采样 内置全通滤波器)



- * 支持32个自定义参数储存;
- * 内置高精度滤波器, 输入及输出通道均提供16段PEQ。
- * 内置信号发生器: 正弦波信号、粉红噪声、白噪声。
- * 可通过以太网连接的直观WINDOWS界面,设置十分简单高效。
- * 包含均衡、相位、延时、分频、压缩、反馈抑制、增益、静音等功能。
- * 采用PCM1798 D/A转换芯片, 192KHZ,24BIT采样率, 动态范围高达113DB。
- * 整机运用HIFI级线路设计并大量选用发烧级别元器件, 拥有高保真度的声音效果。
- * 采用最新ADSP-21489 高浮点高速DSP, 具有强大的数字信号处理能力和矩阵混音功能。



KTV无线麦克风



U-2000
无线麦克风



- * 全新的音频电路构架，高音细腻，中低频强劲，特别是在声音的细节上具有完美的表现力，超强的动态跟踪能力使得远近距离拾音收放自如。
- * 自动人手感应专利技术，话筒离开人手静止后3内秒自动静音，5分钟后自动节能进入待机状态，15分钟后自动关机并且彻底切断电源。
- * 全新概念的数字导频技术，彻底解决KTV包房相互串频现象，永不串频。
- * 具备红外自动对频功能，可使麦克风快速同步到接收机的工作信道。
- * 配置有啸叫抑制功能电路，调试更简单；

专业卡拉OK效果器

- * 采用24Bit数据总线和32Bit DSP。具有音箱处理器功能的卡拉OK效果器，每部分功能都独立可调。
- * MUSIC设有7段参量均衡。MIC设有15段参量均衡，并配高精度压缩限幅功能。
- * 主输出设有5段参量均衡，并配高精度压缩限幅功能。中置、后置及超低音输出设有3段参量均衡
- * 麦克风有4种反馈抑制，并可选择OFF/1/2/3。
- * 本机设有全功能菜单，也可通过PC界面设置。

- * 采用24BIT数据总线和32BIT DSP,具有音箱处理器功能的卡拉OK效果器，每部分功能都独立可调。
- * MUSIC设有7段参量均衡,MIC设有15段参量均衡，并配高精度压缩限幅功能。
- * 主输出设有5段参量均衡，并配高精度压缩限幅功能，中置、后置及超低音输出设有3段参量均衡。
- * 麦克风有4种反馈抑制，并可选择OFF/1/2/3。
- * 采用进口铁芯变压器，数模部分独立变压器供电。
- * 本机设有全功能菜单，也可通过PC界面设置。

- * 采用48K 24BIT四核DSP，拥有强大的浮点运算能力。具有音箱处理器功能的卡拉OK效果器，每部分功能都独立可调。
- * MUSIC设有6段参量均衡。MIC设有16段参量均衡（AB两组可独立调节），并配高精度压缩限幅功能。
- * 主输出、中置、后置设有7段参量均衡，超低音输出设有5段参量均衡，并配高精度压缩限幅功能。
- * 整机运用HIFI级线路设计并大量选用发烧级别元器件，拥有高保真度的声音效果。
- * 两组模拟音频输入，一组光纤数字音频输入，面板可直接切换输入源。
- * 采用进口铁芯变压器，运用高精度伺服电源，数模部分独立供电。
- * 本机设有全功能菜单，也可通过PC界面设置。
- * 麦克风有4种反馈抑制，并可选择OFF/1/2/3。
- * 可存储10种场景模式。

X5 专业卡拉OK效果器



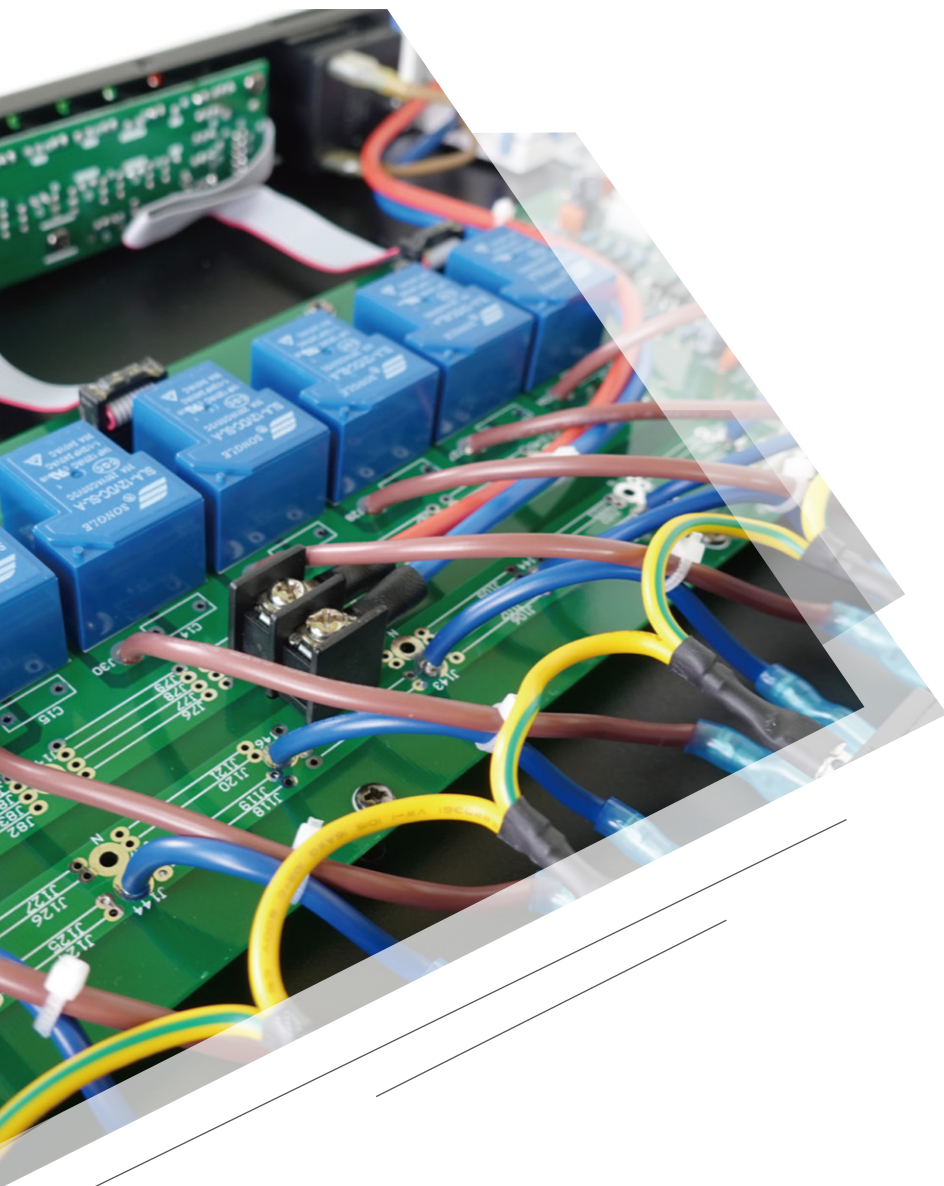
K5pro 专业卡拉OK效果器



K2mk2 专业卡拉OK效果器



电源时序器



PC-8/PC-8II

大电流电源时序器



- * 输入端配备高品质空气开关，方便电力的接入和控制，满足感性负载，耐涌浪冲击。
- * 30A大电流继电器，将损耗降至最低。多用途插座，使用更方便快捷。
- * 前面板配置标准USB接口用于灯具辅助照明及高精度数字电压显示表(PC-8II)。
- * 提供全部通道旁通或单独通道旁通选择，支持多台设备级联控制，也可外接远程控制。
- * 整机采用大电流大功率设计，整机功率可达8000W，单路最大功率3000W。

PC-810/PC-810L

智能电源时序器



- * 2寸彩色液晶智能显示窗，实时显示当前电压、日期时间，通道开关状态；
- * 定时开关机功能，内置时钟芯片，可根据日期时间设定，无需人为操作，让设备管理更简单；
- * 8路通道输出，每路延时开启和关闭时间可自由设置（范围0~999S）；
- * 10组设备开关场景数据保存/调用，场景管理应用简单便捷；
- * 特设欠压、超压检测及报警功能，为您的设备提供了可靠的保障，总功率6000W，单路最大功率2000W；
- * 支持多台设备级联控制，级联状态可自动检测及设置；
- * 配置RS232接口，支持外部中央控制设备控制；
- * 可实现远程集中控制，每台设备自带设备编码ID检测和设置；
- * 支持面板LOCK锁定功能，防止人为误操作；
- * 内置电源滤波模块（PC-810L），能有效隔绝由供电问题引发的各种噪声。